

» Büroregale

– viel Platz auf engem Raum

Stecksystem

Schraubsystem

Büroregale

Weitspannregale

Palettenregale

Kragarmregale

Regalanlagen & Bühnen



System-Übersicht

ab 136

Komplettregale

ab 142

Büroregale Stecksystem

142 - 145

Büroregale Schraubsystem

146 - 149

Spezialregale

ab 150

Pendelhefter- / Fädelstäberegale

150 - 151

Zubehör

ab 152

MULTIplus Fachböden

152

Regalteile Grundausstattung

153 - 155

Zubehör

156 - 157

Projektstory

158 - 159

Stecksystem

Schraubsystem

Büroregale

Weitspannregale

Palettenregale

Kragarmregale

Regalanlagen & Bühnen

» Büroregale

viel Platz für Ordnung

- für bis zu 192 Ordner pro Feld (bei 2.300 mm Höhe)
- optimale Raumausnutzung durch Höhenverstellbarkeit der Fachböden im Raster von 25 mm
- einseitig und beidseitig nutzbar
- wahlweise als Steck- oder Schraubsystem
- Regale mit **MULTIplus85** oder **MULTIplus150** Fachböden
- zur attraktiven Optik: Stecksystem Büroregale mit ungelochten Rahmenfronten und Fachböden

TIPP Im Bereich der Büroregale verfügen beide Fachböden über eine Kantenhöhe von 25 mm und bieten mit unserem 25 mm-Raster der T-Profile eine ideale Höhenanpassung an Ihr Archivgut.

25 mm

» Fachböden in zwei Ausführungen

NEU

MULTIplus85

Der Solide

- **85 kg Fachlast:** Einsatz bei einseitig nutzbaren Büroregalen in 300 mm Tiefe
- **25 mm Kantenhöhe**
- die **Anschlagleisten** verhindern das Durchschieben von Ordnern und Unterlagen

Unser Bestseller

MULTIplus150

Der Alleskönner

- **150 kg Fachlast:** Einsatz bei beidseitig nutzbaren Büroregalen in 600 mm Tiefe
- für die Fachlast einzigartige **Kantenhöhe von nur 25 mm**
- der **Mittelanschlag** verhindert das Durchschieben von Ordnern und Unterlagen

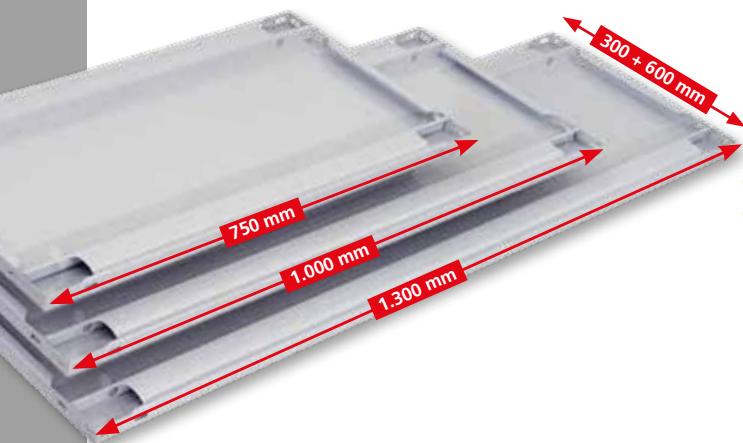
» Anschlagleiste & Mittelanschlag

damit alles an seinem Platz bleibt

Bei Büroregalen von SCHULTE Lagertechnik wird das Herausfallen oder Durchschieben von Ordnern durch eine **Anschlagleiste** oder einen **Mittelanschlag** verhindert.

Bei 300 mm tiefen Regalen verhindert die Anschlagleiste das Durchschieben der Ordner.

Bei 600 mm tiefen Regalen verhindert der Mittelanschlag das Durchschieben der Ordner.



» Variable Breiten & Tiefen

für eine optimale Anpassung

Fachböden für Büroregale sind in drei verschiedenen Breiten und zwei Tiefen erhältlich. Dies ermöglicht eine optimale Anpassung an die vorhandene Lagerfläche und das Lagergut.

» Oberflächen

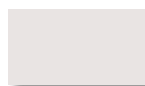
in vielfältiger Auswahl

Alle Fachböden und Profile sind in der Standardausführung sendzimirverzinkt oder pulverbeschichtet in RAL 7035 lichtgrau erhältlich. Zusätzlich sind die T-Profil-Rahmen auch in schwarz erhältlich.

Oberflächen Ausführungen:



sendzimir-
verzinkt



RAL 7035
lichtgrau



schwarz
nur T-Profil-Rahmen

» Büroregale Stecksystem

modular, flexibel, innovativ

- schnelle und einfache Montage, flexibler Umbau möglich
- auf Wunsch mit Anschlagleiste oder Mittelanschlag, gegen Durchschieben oder Herausfallen der Ordner
- modulare Anpassung der Regale durch umfangreiches Systemzubehör und Kompatibilität untereinander
- geeignet zum Aufbau mehrgeschossiger Regalanlagen
- 300 mm Regaltiefe: bis zu 96 Ordner pro Regalfeld bei 2.300 mm Höhe
600 mm Regaltiefe: bis zu 192 Ordner pro Regalfeld bei 2.300 mm Höhe



» MULTIplus T-Profil

Flexibel in der Höhe
durch 25 mm-Raster

Die Lochung der **MULTIplus T-Profile** im **SCHULTE** Stecksystem erfolgt in einem **25 mm-Raster**. In Kombination mit den **MULTIplus** Fachböden, die ebenfalls eine Kantenhöhe von 25 mm haben, ergibt sich eine einzigartige Flexibilität der Höhenverstellbarkeit.

Die Abstimmung zwischen Raster und Fachböden ermöglicht eine optimale Anpassung an die zu lagernden Güter und erlaubt so die höchstmögliche Ausnutzung des Regalvolumens.



Anschlagleiste

» Einseitig nutzbar

Aussteifung durch Kreuzstrebe
Anschlagleiste bei Regaltiefe 300 mm

Bei 300 mm tiefen Regalen verhindert die **Anschlagleiste** das Durchschieben der Ordner.

Vorteile:

- günstige Aussteifungsvariante für die einseitige Nutzung
- Anschlagleisten (optionales Zubehör) verhindern das Durchschieben von Ordnern oder Unterlagen
- optimale Anpassung durch **MULTIplus85** Fachböden
- ideal zur Aufstellung von Regalzeilen vor Wänden

» Beidseitig nutzbar

Aussteifung durch Längsriegel
Mittelanschlag bei Regaltiefe 600 mm

Längsriegel werden einfach in das Lochraster der **MULTIplus** T-Profil-Rahmen gesteckt und gewährleisten eine hohe Standfestigkeit. Bei 600 mm tiefen Regalen verhindert der **Mittelanschlag** das Durchschieben der Ordner.



Mittelanschlag

Vorteile:

- Aussteifungsvariante für die beidseitige Nutzung
- Mittelanschlüge (optionales Zubehör) verhindern das Durchschieben von Ordnern oder Unterlagen
- optimale Anpassung durch **MULTIplus150** Fachböden
- ideal zum Aufbau von freistehenden Regalzeilen



» Büroregale Schraubsystem

robust, vielseitig, preiswert

- das preiswerte System für eingeschossige Regalzeilen
- Montage durch Verschrauben der Winkelprofile und Fachböden
- auf Wunsch mit Anschlagleiste oder Mittelanschlag, gegen Durchschieben oder Herausfallen der Ware
- 300 mm Regaltiefe: bis zu 96 Ordner pro Regalfeld bei 2.300 mm Höhe
600 mm Regaltiefe: bis zu 192 Ordner pro Regalfeld bei 2.300 mm Höhe

» Winkelprofile

flexibel in der Höhe durch 25 mm-Raster

Die Winkelprofile erhalten Sie in drei verschiedenen Größen, abhängig vom jeweiligen Anwendungszweck. Unterschiedliche Abmessungen und Materialstärken sorgen für hohe Stabilität bei jedem Regal.

Die Lochung der Winkelprofile im SCHULTE Schraubsystem erfolgt in einem 25 mm-Raster. In Kombination mit den **MULTIplus** Fachböden ergibt sich eine einzigartige Flexibilität der Höhenverstellbarkeit.

Sie sparen Platz durch geringe Aufbaumaße bei langen Regalzeilen durch schlanke Winkelprofile.





Anschlagleiste

» Einseitig nutzbar

Aussteifung durch Eckwinkel
Anschlagleiste bei Regaltiefe 300 mm

Bei 300 mm tiefen Regalen verhindert die **Anschlagleiste** das Durchschieben der Ordner.

Vorteile:

- günstige Aussteifungsvariante für die einseitige Nutzung
- Anschlagleisten (optionales Zubehör) verhindern das Durchschieben von Ordnern oder Unterlagen
- optimale Ausstattung mit **MULTIplus85** Fachböden
- ideal zur Aufstellung von Regalzeilen vor Wänden

» Beidseitig nutzbar

Aussteifung durch Eckwinkel
Mittelanschlag bei Regaltiefe 600 mm

Bei 600 mm tiefen Regalen verhindert der **Mittelanschlag** das Durchschieben der Ordner.

Vorteile:

- Aussteifungsvariante für die beidseitige Nutzung
- Mittelanschlüge (optionales Zubehör) verhindern das Durchschieben von Ordnern oder Unterlagen
- optimale Ausstattung mit **MULTIplus150** Fachböden
- ideal zum Aufbau von freistehenden Regalzeilen



Mittelanschlag



» Büroregale Stecksystem

zur Ablage und Organisation im Büro und Archiv

Stecksystem

Schraubsystem

Büroregale

Weitspannregale

Palettenregale

Kragarmregale

Regalanlagen & Bühnen



Planung

Die angegebenen Traglasten gelten für gleichmäßig verteilte Lasten je Regalboden.

Ordnerhöhen (OH) geben die Anzahl der Lagerebenen an.

Bei Komplettregalen werden T-Profile und Tiefenriegel standardmäßig in der Ausführung **MULTIplus** steckbar geliefert. Wünschen Sie vormontierte Rahmen werden diese gegen Mehrpreis werkseitig genietet (siehe Seite 79).

Sicherheit

Regale mit einem Höhen/Tiefen-Verhältnis **größer 5:1 müssen gemäß DGUV Regel 108-007 (BGR 234) gegen Kippen gesichert werden.**

Beispiel:

Ein einseitig nutzbares Büroregal mit einer Tiefe von 300 mm und einer Höhe von 1.800 mm muss durch eine Wandverankerung gesichert werden. Ein beidseitig nutzbares Büroregal mit 600 mm Tiefe darf bis zu einer Höhe von 3.000 mm ohne Kippsicherung aufgestellt werden.

Aufbaumaße

Grundregal:
Nennlänge + 60 mm

Anbauregal:
Nennlänge + 6 mm

Rahmentiefe gesamt:
Nenntiefe + 36 mm

Knicklänge:

Alle Bestellvorschläge sind statisch auf eine maximale Knicklänge von 600 mm ausgelegt. Größere Knicklängen auf Anfrage möglich.



Anschlagleiste

Bei einseitig nutzbaren Büroregalen mit 300 mm Tiefe kann eine Anschlagleiste eingesetzt werden.



Mittelanschlag

Bei beidseitig nutzbaren Büroregalen mit 600 mm Tiefe kann ein Mittelanschlag eingesetzt werden.



Ungelochte T-Profil-Rahmenfronten

Für eine edle Optik werden alle Stecksystem Büroregale mit ungelochten Rahmenfronten und Fachböden geliefert.

Produktmerkmale

Einseitig nutzbar

- Aussteifung durch Kreuzstrebe
- Anschlagleisten (optionales Zubehör) verhindern das Durchschieben von Ordnern oder Unterlagen
- optimale Anpassung durch **MULTIplus85** Fachböden
- 300 mm Regaltiefe: fasst bis zu 96 Ordner pro Feld bei 2.300 mm Höhe
- attraktive Optik durch ungelochte T-Profil-Fronten und Fachböden
- ideal zur Aufstellung von Regalzeilen vor Wänden

Beidseitig nutzbar

- Aussteifung durch Längsriegel
- Mittelanschlüge (optionales Zubehör) verhindern das Durchschieben von Ordnern oder Unterlagen
- optimale Anpassung durch **MULTIplus150** Fachböden
- 600 mm Regaltiefe: fasst bis zu 192 Ordner pro Feld bei 2.300 mm Höhe
- attraktive Optik durch ungelochte T-Profil-Fronten und Fachböden
- ideal zum Aufbau von freistehenden Regalanlagen

Schnellfinder

Fachböden	152
T-Profil-Rahmen	154
Anschlagleisten & Mittelanschlüge	155
Unterteilungen	156
Flügeltüren	157

Der richtige Fachboden?



Bei allen Büroregalen sind die Fachböden bereits auf die Fachlasten entsprechend abgestimmt. Bei beidseitig nutzbaren Büroregalen mit 600 mm Tiefe wird ein **MULTIplus150** Fachboden eingesetzt. Bei einseitig genutzten Regalen mit 300 mm Tiefe wird ein **MULTIplus85** Fachboden verwendet.



Büroregale Stecksystem **MULTIplus85** **NEU**

einseitig nutzbar · 300 mm Tiefe · Aussteifung durch Kreuzstrebe



Stecksystem

Schraubsystem

Büroregale

Weitspannregale

Palettenregale

Kragarmregale

Regalanlagen & Bühnen

Fachbreite 750 mm · Fachlast 85 kg

					300 mm Tiefe mit Anschlagleiste (gilt auch für Zusatzboden) Der Deckboden hat keine Anschlagleiste.				300 mm Tiefe ohne Anschlagleiste (gilt auch für Zusatzboden)			
					Grundregal		Anbauregal		Grundregal		Anbauregal	
	Höhe mm	Feldlast kg	Fachböden (Ordnerhöhen)	Ordner Stück								
verzinkt	1.800	1.300	5 (4 OH)	36	17700	103,56 €	17703	74,64 €	17718	96,44 €	17721	67,52 €
	2.000	1.400	6 (5 OH)	45	17706	116,02 €	17709	85,62 €	17724	107,12 €	17727	76,72 €
	2.300	1.100	7 (6 OH)	54	17712	132,28 €	17715	98,50 €	17730	121,60 €	17733	87,82 €
	Zusatzboden mit 4 Fachbodenträgern					11123-B-AL	9,50 €	11123-B-AL	9,50 €	11123-B	7,72 €	11123-B
RAL 7035 lichtgrau	1.800	1.300	5 (4 OH)	36	36000	127,42 €	36003	92,38 €	36018	113,98 €	36021	78,94 €
	2.000	1.400	6 (5 OH)	45	36006	144,72 €	36009	107,10 €	36024	127,92 €	36027	90,30 €
	2.300	1.100	7 (6 OH)	54	36012	165,30 €	36015	123,46 €	36030	145,14 €	36033	103,30 €
	Zusatzboden mit 4 Fachbodenträgern					30123-B-AL	12,14 €	30123-B-AL	12,14 €	30123-B	8,78 €	30123-B
Rahmen: schwarz Böden: lichtgrau	1.800	1.300	5 (4 OH)	36	36000-S	127,42 €	36003-S	92,38 €	36018-S	113,98 €	36021-S	78,94 €
	2.000	1.400	6 (5 OH)	45	36006-S	144,72 €	36009-S	107,10 €	36024-S	127,92 €	36027-S	90,30 €
	2.300	1.100	7 (6 OH)	54	36012-S	165,30 €	36015-S	123,46 €	36030-S	145,14 €	36033-S	103,30 €
	Zusatzboden mit 4 Fachbodenträgern					30123-B-AL	12,14 €	30123-B-AL	12,14 €	30123-B	8,78 €	30123-B

Fachbreite 1.000 mm · Fachlast 85 kg

					300 mm Tiefe mit Anschlagleiste (gilt auch für Zusatzboden) Der Deckboden hat keine Anschlagleiste.				300 mm Tiefe ohne Anschlagleiste (gilt auch für Zusatzboden)			
					Grundregal		Anbauregal		Grundregal		Anbauregal	
	Höhe mm	Feldlast kg	Fachböden (Ordnerhöhen)	Ordner Stück								
verzinkt	1.800	1.300	5 (4 OH)	48	17701	111,67 €	17704	82,75 €	17719	102,59 €	17722	73,67 €
	2.000	1.400	6 (5 OH)	60	17707	125,85 €	17710	95,45 €	17725	114,50 €	17728	84,10 €
	2.300	1.100	7 (6 OH)	72	17713	143,83 €	17716	110,05 €	17731	130,21 €	17734	96,43 €
	Zusatzboden mit 4 Fachbodenträgern					11133-B-AL	11,22 €	11133-B-AL	11,22 €	11133-B	8,95 €	11133-B
RAL 7035 lichtgrau	1.800	1.300	5 (4 OH)	48	36001	134,90 €	36004	99,86 €	36019	119,78 €	36022	84,74 €
	2.000	1.400	6 (5 OH)	60	36007	153,78 €	36010	116,16 €	36025	134,88 €	36028	97,26 €
	2.300	1.100	7 (6 OH)	72	36013	175,94 €	36016	134,10 €	36031	153,26 €	36034	111,42 €
	Zusatzboden mit 4 Fachbodenträgern					30133-B-AL	13,72 €	30133-B-AL	13,72 €	30133-B	9,94 €	30133-B
Rahmen: schwarz Böden: lichtgrau	1.800	1.300	5 (4 OH)	48	36001-S	134,90 €	36004-S	99,86 €	36019-S	119,78 €	36022-S	84,74 €
	2.000	1.400	6 (5 OH)	60	36007-S	153,78 €	36010-S	116,16 €	36025-S	134,88 €	36028-S	97,26 €
	2.300	1.100	7 (6 OH)	72	36013-S	175,94 €	36016-S	134,10 €	36031-S	153,26 €	36034-S	111,42 €
	Zusatzboden mit 4 Fachbodenträgern					30133-B-AL	13,72 €	30133-B-AL	13,72 €	30133-B	9,94 €	30133-B

Fachbreite 1.300 mm · Fachlast 85 kg

					300 mm Tiefe mit Anschlagleiste (gilt auch für Zusatzboden) Der Deckboden hat keine Anschlagleiste.				300 mm Tiefe ohne Anschlagleiste (gilt auch für Zusatzboden)			
					Grundregal		Anbauregal		Grundregal		Anbauregal	
	Höhe mm	Feldlast kg	Fachböden (Ordnerhöhen)	Ordner Stück								
verzinkt	1.800	1.300	5 (4 OH)	64	17702	129,94 €	17705	100,11 €	17720	119,06 €	17723	89,23 €
	2.000	1.400	6 (5 OH)	80	17708	147,50 €	17711	116,19 €	17726	133,90 €	17729	102,59 €
	2.300	1.100	7 (6 OH)	96	17714	168,86 €	17717	134,17 €	17732	152,54 €	17735	117,85 €
	Zusatzboden mit 4 Fachbodenträgern					11153-B-AL	14,60 €	11153-B-AL	14,60 €	11153-B	11,88 €	11153-B
RAL 7035 lichtgrau	1.800	1.300	5 (4 OH)	64	36002	156,50 €	36005	120,55 €	36020	139,30 €	36023	103,35 €
	2.000	1.400	6 (5 OH)	80	36008	179,44 €	36011	140,91 €	36026	157,94 €	36029	119,41 €
	2.300	1.100	7 (6 OH)	96	36014	205,66 €	36017	162,91 €	36032	179,86 €	36035	137,11 €
	Zusatzboden mit 4 Fachbodenträgern					30153-B-AL	17,78 €	30153-B-AL	17,78 €	30153-B	13,48 €	30153-B
Rahmen: schwarz Böden: lichtgrau	1.800	1.300	5 (4 OH)	64	36002-S	156,50 €	36005-S	120,55 €	36020-S	139,30 €	36023-S	103,35 €
	2.000	1.400	6 (5 OH)	80	36008-S	179,44 €	36011-S	140,91 €	36026-S	157,94 €	36029-S	119,41 €
	2.300	1.100	7 (6 OH)	96	36014-S	205,66 €	36017-S	162,91 €	36032-S	179,86 €	36035-S	137,11 €
	Zusatzboden mit 4 Fachbodenträgern					30153-B-AL	17,78 €	30153-B-AL	17,78 €	30153-B	13,48 €	30153-B

Alle Preise ohne Bestückung. Die Tabellen zeigen Bestellbeispiele. Weitere Abmessungen und Ausführungen auf Anfrage.

5 Tage ab Lager

Büroregale Stecksystem MULTIplus150

beidseitig nutzbar · 600 mm Tiefe · Aussteifung durch Längenziegel


Fachbreite 750 mm · Fachlast 150 kg

					600 mm Tiefe mit Mittelschlag (gilt auch für Zusatzboden) Der Deckboden hat keinen Mittelschlag.				600 mm Tiefe ohne Mittelschlag (gilt auch für Zusatzboden)			
					Grundregal		Anbauregal		Grundregal		Anbauregal	
	Höhe mm	Feldlast kg	Fachböden (Ordnerhöhen)	Ordner Stück								
verzinkt	1.800	1.300	5 (4 OH)	72	17736	144,78 €	17739	116,48 €	17754	128,42 €	17757	100,12 €
	2.000	1.400	6 (5 OH)	90	17742	163,00 €	17745	133,22 €	17760	142,92 €	17763	113,14 €
	2.300	1.100	7 (6 OH)	108	17748	185,02 €	17751	151,86 €	17766	161,22 €	17769	128,06 €
	Zusatzboden mit 4 Fachbodenträgern					17207-B-MA	15,26 €	17207-B-MA	15,26 €	17207-S-B	11,54 €	17207-S-B
RAL 7035 lichtgrau	1.800	1.300	5 (4 OH)	72	36036	178,84 €	36039	144,44 €	36054	162,53 €	36057	128,13 €
	2.000	1.400	6 (5 OH)	90	36042	203,16 €	36045	166,18 €	36060	183,14 €	36063	146,16 €
	2.300	1.100	7 (6 OH)	108	36048	230,76 €	36051	189,56 €	36066	207,03 €	36069	165,83 €
	Zusatzboden mit 4 Fachbodenträgern					37207-B-MA	19,16 €	37207-B-MA	19,16 €	37207-S-B	15,45 €	37207-S-B
Rahmen: schwarz Böden: lichtgrau	1.800	1.300	5 (4 OH)	72	36036-S	178,84 €	36039-S	144,44 €	36054-S	162,53 €	36057-S	128,13 €
	2.000	1.400	6 (5 OH)	90	36042-S	203,16 €	36045-S	166,18 €	36060-S	183,14 €	36063-S	146,16 €
	2.300	1.100	7 (6 OH)	108	36048-S	230,76 €	36051-S	189,56 €	36066-S	207,03 €	36069-S	165,83 €
	Zusatzboden mit 4 Fachbodenträgern					37207-B-MA	19,16 €	37207-B-MA	19,16 €	37207-S-B	15,45 €	37207-S-B

Fachbreite 1.000 mm · Fachlast 150 kg

					600 mm Tiefe mit Mittelschlag (gilt auch für Zusatzboden) Der Deckboden hat keinen Mittelschlag.				600 mm Tiefe ohne Mittelschlag (gilt auch für Zusatzboden)			
					Grundregal		Anbauregal		Grundregal		Anbauregal	
	Höhe mm	Feldlast kg	Fachböden (Ordnerhöhen)	Ordner Stück								
verzinkt	1.800	1.300	5 (4 OH)	96	17737	173,59 €	17740	145,29 €	17755	154,22 €	17758	125,92 €
	2.000	1.400	6 (5 OH)	120	17743	197,24 €	17746	167,46 €	17761	173,40 €	17764	143,62 €
	2.300	1.100	7 (6 OH)	144	17749	224,69 €	17752	191,53 €	17767	196,38 €	17770	163,22 €
	Zusatzboden mit 4 Fachbodenträgern					17261-B-MA	20,69 €	17261-B-MA	20,69 €	17260-S-B	16,22 €	17260-S-B
RAL 7035 lichtgrau	1.800	1.300	5 (4 OH)	96	36037	201,06 €	36040	166,66 €	36055	181,74 €	36058	147,34 €
	2.000	1.400	6 (5 OH)	120	36043	229,38 €	36046	192,40 €	36061	205,60 €	36064	168,62 €
	2.300	1.100	7 (6 OH)	144	36049	260,98 €	36052	219,78 €	36067	232,74 €	36070	191,54 €
	Zusatzboden mit 4 Fachbodenträgern					37261-B-MA	23,16 €	37261-B-MA	23,16 €	37260-S-B	18,70 €	37260-S-B
Rahmen: schwarz Böden: lichtgrau	1.800	1.300	5 (4 OH)	96	36037-S	201,06 €	36040-S	166,66 €	36055-S	181,74 €	36058-S	147,34 €
	2.000	1.400	6 (5 OH)	120	36043-S	229,38 €	36046-S	192,40 €	36061-S	205,60 €	36064-S	168,62 €
	2.300	1.100	7 (6 OH)	144	36049-S	260,98 €	36052-S	219,78 €	36067-S	232,74 €	36070-S	191,54 €
	Zusatzboden mit 4 Fachbodenträgern					37261-B-MA	23,16 €	37261-B-MA	23,16 €	37260-S-B	18,70 €	37260-S-B

Fachbreite 1.300 mm · Fachlast 150 kg

					600 mm Tiefe mit Mittelschlag (gilt auch für Zusatzboden) Der Deckboden hat keinen Mittelschlag.				600 mm Tiefe ohne Mittelschlag (gilt auch für Zusatzboden)			
					Grundregal		Anbauregal		Grundregal		Anbauregal	
	Höhe mm	Feldlast kg	Fachböden (Ordnerhöhen)	Ordner Stück								
verzinkt	1.800	1.300	5 (4 OH)	128	17738	204,14 €	17741	175,84 €	17756	179,28 €	17759	150,98 €
	2.000	1.400	6 (5 OH)	160	17744	233,01 €	17747	203,23 €	17762	202,40 €	17765	172,62 €
	2.300	1.100	7 (6 OH)	192	17750	265,68 €	17753	232,52 €	17768	229,32 €	17771	196,16 €
	Zusatzboden mit 4 Fachbodenträgern					17561-B-MA	25,91 €	17561-B-MA	25,91 €	17562-B	20,16 €	17562-B
RAL 7035 lichtgrau	1.800	1.300	5 (4 OH)	128	36038	233,57 €	36041	199,17 €	36056	210,21 €	36059	175,81 €
	2.000	1.400	6 (5 OH)	160	36044	267,87 €	36047	230,89 €	36062	239,06 €	36065	202,08 €
	2.300	1.100	7 (6 OH)	192	36050	305,45 €	36053	264,25 €	36068	271,19 €	36071	229,99 €
	Zusatzboden mit 4 Fachbodenträgern					37561-B-MA	29,14 €	37561-B-MA	29,14 €	37562-B	23,69 €	37562-B
Rahmen: schwarz Böden: lichtgrau	1.800	1.300	5 (4 OH)	128	36038-S	233,57 €	36041-S	199,17 €	36056-S	210,21 €	36059-S	175,81 €
	2.000	1.400	6 (5 OH)	160	36044-S	267,87 €	36047-S	230,89 €	36062-S	239,06 €	36065-S	202,08 €
	2.300	1.100	7 (6 OH)	192	36050-S	305,45 €	36053-S	264,25 €	36068-S	271,19 €	36071-S	229,99 €
	Zusatzboden mit 4 Fachbodenträgern					37561-B-MA	29,14 €	37561-B-MA	29,14 €	37562-B	23,69 €	37562-B

» Büroregale Schraubsystem

zur Ablage und Organisation im Büro und Archiv

Stecksystem

Schraubsystem

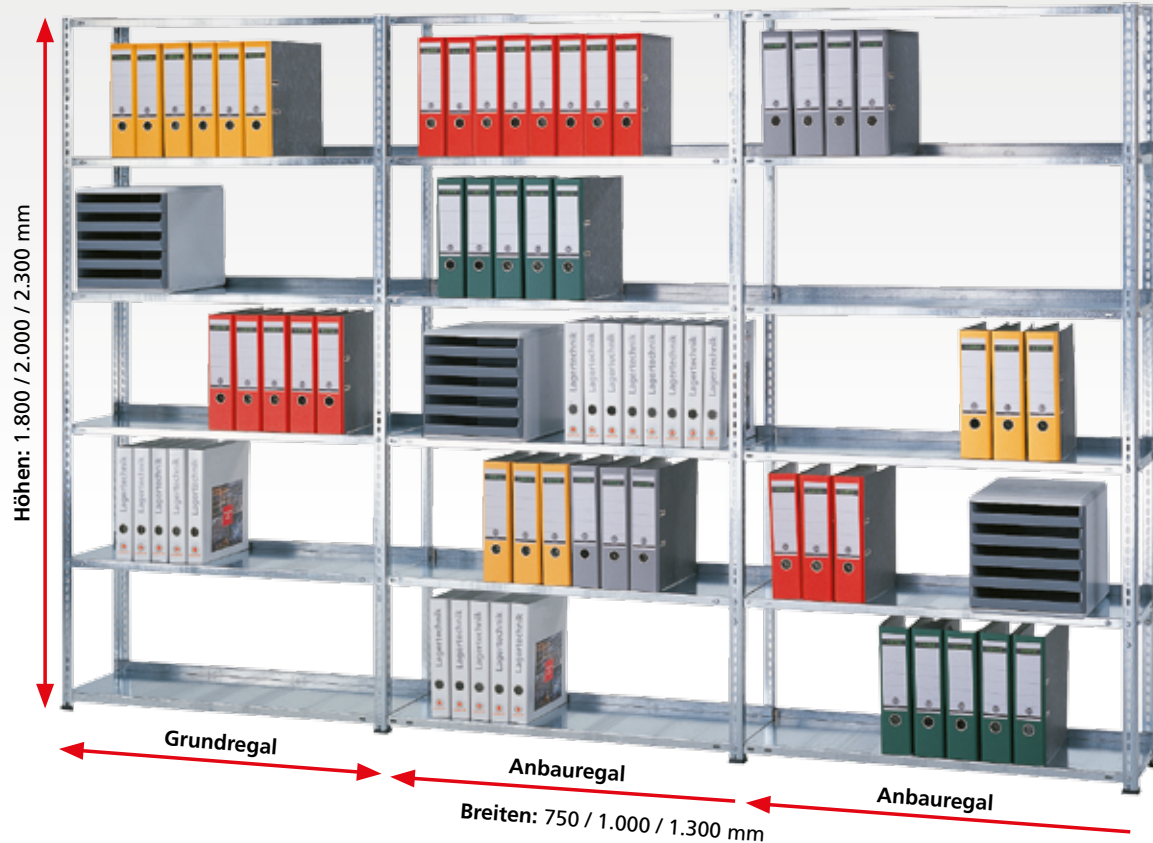
Büroregale

Weitspannregale

Palettenregale

Kragarmregale

Regalanlagen & Bühnen



Planung

Die angegebenen Traglasten gelten für gleichmäßig verteilte Lasten je Regalboden.
Ordnerhöhen (OH) geben die Anzahl der Lagerebenen an.

Sicherheit

Regale mit einem Höhen/Tiefen-Verhältnis größer 5:1 müssen gemäß DGUV Regel 108-007 (BGR 234) gegen Kippen gesichert werden.

Beispiel:
Ein einseitig nutzbares Büroregal mit einer Tiefe von 300 mm und einer Höhe von 1.800 mm muss durch eine Wandverankerung gesichert werden.
Ein beidseitig nutzbares Büroregal mit 600 mm Tiefe darf bis zu einer Höhe von 3.000 mm ohne Kippsicherung aufgestellt werden.

Aufbaumaße

Grundregal:
Nennlänge + 6 mm
Anbauregal:
Nennlänge + 3 mm
Rahmentiefe gesamt:
Nenntiefe + 6 mm
Knicklänge:
Der erste Fachboden muß bei einer Höhe von 100 mm eingesetzt werden. Die freie Knicklänge darf nicht mehr als 500 mm betragen. Größere Knicklängen auf Anfrage möglich.

Alle Preise ohne Bestückung. Die Tabellen zeigen Bestellbeispiele. Weitere Abmessungen und Ausführungen auf Anfrage.



Anschlagleiste

Bei einseitig nutzbaren Büroregalen mit 300 mm Tiefe kann eine Anschlagleiste eingesetzt werden.



Mittelanschlag

Bei beidseitig nutzbaren Büroregalen mit 600 mm Tiefe kann ein Mittelanschlag eingesetzt werden.



Aussteifung durch Eckwinkel

Die Aussteifung der Regale mit Eckwinkeln ist optimal für die beidseitige Nutzung.

Produktmerkmale

Einseitig nutzbar

- Anschlagleisten (optionales Zubehör) verhindern das Durchschieben von Ordnern oder Unterlagen
- optimale Anpassung durch **MULTIplus85** Fachböden
- 300 mm Regaltiefe: fasst bis zu 96 Ordner pro Feld bei 2.300 mm Höhe
- attraktive Optik durch ungelochte T-Profil-Fronten und Fachböden
- ideal zur Aufstellung von Regalzeilen vor Wänden
- Aussteifung durch Eckwinkel

Beidseitig nutzbar

- Mittelanschlüge (optionales Zubehör) verhindern das Durchschieben von Ordnern oder Unterlagen
- optimale Anpassung durch **MULTIplus150** Fachböden
- 600 mm Regaltiefe: fasst bis zu 192 Ordner pro Feld bei 2.300 mm Höhe
- attraktive Optik durch ungelochte T-Profil-Fronten und Fachböden
- ideal zum Aufbau von freistehenden Regalzeilen
- Aussteifung durch Eckwinkel

Schnellfinder

Komplettregale Schraubsystem	148 - 149
Pendelhefter- / Fädelstäberegale Schraubsystem	150
Pendelhefterregale Stecksystem	151
Fachböden	152
Winkelprofile	154
Anschlagleisten & Mittelanschlüge	155
Unterteilungen	156
Flügeltüren	157



Aussteifung durch Längsriegel, Kreuzstrebe oder Eckwinkel



Die Anzahl der auszustreifenden Ebenen entnehmen Sie bitte der Montageanleitung.
Büroregale als Schraubsystem werden durch Eckwinkel aussteift.
Büroregale als Stecksystem werden bei einseitiger Nutzung durch eine Kreuzstrebe, bei beidseitiger Nutzung durch Längsriegel aussteift.

Büroregale Schraubsystem **MULTIplus85** **NEU**

einseitig nutzbar · 300 mm Tiefe · Aussteifung durch Eckwinkel



Stecksystem

Schraubsystem

Büroregale

Weitspannregale

Palettenregale

Kragarmregale

Regalanlagen & Bühnen

Fachbreite 750 mm · Fachlast 85 kg												
					300 mm Tiefe mit Anschlagleiste (gilt auch für Zusatzboden) Der Deckboden hat keine Anschlagleiste.				300 mm Tiefe ohne Anschlagleiste (gilt auch für Zusatzboden)			
					Grundregal		Anbauregal		Grundregal		Anbauregal	
	Höhe mm	Feldlast kg	Fachböden (Ordnerhöhen)	Ordner Stück								
verzinkt	1.800	340	5 (4 OH)	36	10447	73,84 €	10448	58,66 €	10432	66,72 €	10433	51,06 €
	2.000	340	6 (5 OH)	45	10452	85,74 €	10453	69,16 €	10437	76,84 €	10438	59,66 €
	2.300	340	7 (6 OH)	54	10457	102,68 €	10458	82,18 €	10442	92,00 €	10443	70,78 €
	Zusatzboden mit 8 Schrauben und Muttern					11123-A-AL	9,82 €	11123-A-AL	9,82 €	11123-A	8,04 €	11123-A
RAL 7035 lichtgrau	1.800	340	5 (4 OH)	36	30417	85,38 €	30418	70,24 €	30402	72,58 €	30403	56,64 €
	2.000	340	6 (5 OH)	45	30422	100,76 €	30423	83,80 €	30407	83,96 €	30408	66,40 €
	2.300	340	7 (6 OH)	54	30427	120,10 €	30428	99,34 €	30412	99,94 €	30413	78,46 €
	Zusatzboden mit 8 Schrauben und Muttern					30123-A-AL	12,46 €	30123-A-AL	12,46 €	30123-A	9,10 €	30123-A

Fachbreite 1.000 mm · Fachlast 85 kg												
					300 mm Tiefe mit Anschlagleiste (gilt auch für Zusatzboden) Der Deckboden hat keine Anschlagleiste.				300 mm Tiefe ohne Anschlagleiste (gilt auch für Zusatzboden)			
					Grundregal		Anbauregal		Grundregal		Anbauregal	
	Höhe mm	Feldlast kg	Fachböden (Ordnerhöhen)	Ordner Stück								
verzinkt	1.800	340	5 (4 OH)	48	10445	81,31 €	10446	66,45 €	10430	72,87 €	10431	57,21 €
	2.000	340	6 (5 OH)	60	10450	95,57 €	10451	78,99 €	10435	84,22 €	10436	67,04 €
	2.300	340	7 (6 OH)	72	10455	114,23 €	10456	93,73 €	10440	100,61 €	10441	79,39 €
	Zusatzboden mit 8 Schrauben und Muttern					11133-A-AL	11,54 €	11133-A-AL	11,54 €	11133-A	9,27 €	11133-A
RAL 7035 lichtgrau	1.800	340	5 (4 OH)	48	30415	92,86 €	30416	77,72 €	30400	78,38 €	30401	62,44 €
	2.000	340	6 (5 OH)	60	30420	109,82 €	30421	92,86 €	30405	90,92 €	30406	73,36 €
	2.300	340	7 (6 OH)	72	30425	130,74 €	30426	109,98 €	30410	108,06 €	30411	86,58 €
	Zusatzboden mit 8 Schrauben und Muttern					30133-A-AL	14,04 €	30133-A-AL	14,04 €	30133-A	10,26 €	30133-A

Fachbreite 1.300 mm · Fachlast 85 kg												
					300 mm Tiefe mit Anschlagleiste (gilt auch für Zusatzboden) Der Deckboden hat keine Anschlagleiste.				300 mm Tiefe ohne Anschlagleiste (gilt auch für Zusatzboden)			
					Grundregal		Anbauregal		Grundregal		Anbauregal	
	Höhe mm	Feldlast kg	Fachböden (Ordnerhöhen)	Ordner Stück								
verzinkt	1.800	340	5 (4 OH)	64	17120	97,76 €	17121	82,90 €	17126	87,52 €	17127	71,86 €
	2.000	340	6 (5 OH)	80	17122	115,40 €	17123	98,82 €	17128	101,80 €	17129	84,62 €
	2.300	340	7 (6 OH)	96	17124	137,44 €	17125	116,94 €	17130	121,12 €	17131	99,90 €
	Zusatzboden mit 8 Schrauben und Muttern					11153-A-AL	14,92 €	11153-A-AL	14,92 €	11153-A	12,20 €	11153-A
RAL 7035 lichtgrau	1.800	340	5 (4 OH)	64	37120	112,64 €	37121	97,50 €	37126	96,08 €	37127	80,14 €
	2.000	340	6 (5 OH)	80	37122	133,66 €	37123	116,70 €	37128	112,16 €	37129	94,60 €
	2.300	340	7 (6 OH)	96	37124	158,64 €	37125	137,88 €	37130	132,84 €	37131	111,36 €
	Zusatzboden mit 8 Schrauben und Muttern					30153-A-AL	18,10 €	30153-A-AL	18,10 €	30153-A	13,80 €	30153-A

Büroregale Schraubsystem MULTIplus150

beidseitig nutzbar · 600 mm Tiefe · Aussteifung durch Eckwinkel


Fachbreite 750 mm · Fachlast 150 kg

					600 mm Tiefe mit Mittelschlag (gilt auch für Zusatzboden) Der Deckboden hat keinen Mittelschlag.				600 mm Tiefe ohne Mittelschlag (gilt auch für Zusatzboden)			
					Grundregal		Anbauregal		Grundregal		Anbauregal	
	Höhe mm	Feldlast kg	Fachböden (Ordnerhöhen)	Ordner Stück								
verzinkt	1.800	730	5 (4 OH)	72	12147	105,38 €	12148	88,12 €	12132	89,02 €	12133	71,76 €
	2.000	730	6 (5 OH)	90	12152	123,04 €	12153	104,26 €	12137	102,96 €	12138	84,18 €
	2.300	660	7 (6 OH)	108	12157	136,54 €	12158	121,32 €	12142	118,74 €	12143	97,52 €
	Zusatzboden mit 8 Schrauben und Muttern					17207-A-MA	15,58 €	17207-A-MA	15,58 €	17207-S-A	11,86 €	17207-S-A
RAL 7035 lichtgrau	1.800	730	5 (4 OH)	72	32117	125,44 €	32118	107,90 €	32102	109,13 €	32103	91,59 €
	2.000	730	6 (5 OH)	90	32122	147,20 €	32123	128,04 €	32107	127,18 €	32108	108,02 €
	2.300	660	7 (6 OH)	108	32127	169,84 €	32128	148,62 €	32112	146,63 €	32113	125,15 €
	Zusatzboden mit 8 Schrauben und Muttern					37207-A-MA	19,48 €	37207-A-MA	19,48 €	37207-S-A	15,77 €	37207-S-A

Fachbreite 1.000 mm · Fachlast 150 kg

					600 mm Tiefe mit Mittelschlag (gilt auch für Zusatzboden) Der Deckboden hat keinen Mittelschlag.				600 mm Tiefe ohne Mittelschlag (gilt auch für Zusatzboden)			
					Grundregal		Anbauregal		Grundregal		Anbauregal	
	Höhe mm	Feldlast kg	Fachböden (Ordnerhöhen)	Ordner Stück								
verzinkt	1.800	730	5 (4 OH)	96	12145	131,79 €	12146	114,53 €	12130	112,42 €	12131	95,16 €
	2.000	730	6 (5 OH)	120	12150	154,88 €	12151	136,10 €	12135	131,04 €	12136	112,26 €
	2.300	660	7 (6 OH)	144	12155	179,81 €	12156	158,59 €	12140	151,50 €	12141	130,28 €
	Zusatzboden mit 8 Schrauben und Muttern					17261-A-MA	21,01 €	17261-A-MA	21,01 €	17260-S-A	16,54 €	17260-S-A
RAL 7035 lichtgrau	1.800	730	5 (4 OH)	96	32115	144,70 €	32116	127,16 €	32100	125,38 €	32101	107,84 €
	2.000	730	6 (5 OH)	120	32120	170,46 €	32121	151,30 €	32105	146,68 €	32106	127,52 €
	2.300	660	7 (6 OH)	144	32125	197,10 €	32126	175,88 €	32110	169,38 €	32111	147,90 €
	Zusatzboden mit 8 Schrauben und Muttern					37261-A-MA	23,48 €	37261-A-MA	23,48 €	37260-S-A	19,02 €	37260-S-A

Fachbreite 1.300 mm · Fachlast 150 kg

					600 mm Tiefe mit Mittelschlag (gilt auch für Zusatzboden) Der Deckboden hat keinen Mittelschlag.				600 mm Tiefe ohne Mittelschlag (gilt auch für Zusatzboden)			
					Grundregal		Anbauregal		Grundregal		Anbauregal	
	Höhe mm	Feldlast kg	Fachböden (Ordnerhöhen)	Ordner Stück								
verzinkt	1.800	730	5 (4 OH)	128	17132	156,98 €	17133	139,72 €	17138	132,12 €	17139	114,86 €
	2.000	730	6 (5 OH)	160	17134	185,29 €	17135	166,51 €	17140	154,68 €	17141	135,90 €
	2.300	660	7 (6 OH)	192	17136	215,44 €	17137	191,22 €	17142	179,08 €	17143	157,86 €
	Zusatzboden mit 8 Schrauben und Muttern					17561-A-MA	26,23 €	17561-A-MA	26,23 €	17562-A	20,48 €	17562-A
RAL 7035 lichtgrau	1.800	730	5 (4 OH)	128	37132	173,69 €	37133	156,15 €	37138	150,33 €	37139	132,79 €
	2.000	730	6 (5 OH)	160	37134	205,43 €	37135	186,27 €	37140	176,62 €	37141	157,46 €
	2.300	660	7 (6 OH)	192	37136	238,05 €	37137	216,83 €	37142	204,31 €	37143	182,83 €
	Zusatzboden mit 8 Schrauben und Muttern					37561-A-MA	29,46 €	37561-A-MA	29,46 €	37562-A	24,01 €	37562-A

Stecksystem

Schraubsystem

Büroregale

Weitspannregale

Palettenregale

Kragarmregale

Regalanlagen & Bühnen



Pendelhefterregale, Schraubsystem

einseitig nutzbar

Eigenschaften

- passend für die gängigsten Hefter-Systeme (Elba / Leitz oder Zippel)
- Pendelstangen bis 45 kg belastbar
- Aussteifung durch Eckwinkel
- Winkelprofile und Böden in RAL 7035 lichtgrau, Pendelstangen verzinkt

Nutzen

- platzsparende und übersichtliche Ablage von Ordnern und Mappen

Schraubsystem für Elba / Leitz - Fachlast 45 kg STANDARD

Höhe mm	Breite mm	Feldlast kg	Pendelstangen	Tiefe mm			
				350	350		
				Grundregal	Anbauregal		
1.800	1.000	500	5	30670	186,06 €	30675	147,95 €
2.000	1.000	500	6	30671	215,21 €	30676	171,53 €
2.300	1.000	750	7	30672	245,77 €	30677	195,82 €
Zusatzpendelstange STANDARD				30670-E	24,72 €	30670-F	21,37 €

Schraubsystem für Zippel - Fachlasten 45 kg STANDARD

Höhe mm	Breite mm	Feldlast kg	Pendelstangen	Tiefe mm			
				350	350		
				Grundregal	Anbauregal		
1.800	1.000	500	5	30670-Z	213,51 €	30675-Z	175,40 €
2.000	1.000	500	6	30671-Z	248,16 €	30676-Z	204,48 €
2.300	1.000	750	7	30672-Z	284,21 €	30677-Z	234,26 €
Zusatzpendelstange STANDARD				30670-G	30,21 €	30670-H	26,86 €

Zusatzboden 1.000 x 350 mm RAL 7035 lichtgrau 8 Schrauben / Muttern				31431-A	10,85 €
---------------------------------------------------------------------------	--	--	--	---------	---------



Fädelstäberegale, Schraubsystem

beidseitig nutzbar

Eigenschaften

- Fädelstäberegale belastbar bis 70 kg bei gleichmäßig verteilter Last
- Aussteifung durch Eckwinkel
- Winkelprofile und Böden in RAL 7035 lichtgrau, Fädelstäbe verzinkt

Nutzen

- Ordnung durch 3 Fächer je Fachboden, mit 4 Fädelstäben je Regal
- kein seitliches Herausfallen der Unterlagen durch Begrenzung mit Winkelprofilen

	Höhe mm	Breite mm	Feldlast kg	Fachböden	Tiefe mm			
					350	350		
					Grundregal	Anbauregal		
verzinkt	1.800	900	500	5	10700	85,36 €	10705	69,70 €
	2.000	900	500	6	10701	98,40 €	10706	81,22 €
	2.300	900	750	7	10702	120,20 €	10707	98,98 €
	Zusatzboden mit 8 Schrauben / Muttern					11414-A	9,96 €	11414-A
RAL 7035 lichtgrau	1.800	900	500	5	30690	93,67 €	30695	77,73 €
	2.000	900	500	6	30691	108,46 €	30696	90,90 €
	2.300	900	750	7	30692	131,57 €	30697	110,09 €
	Zusatzboden mit 8 Schrauben / Muttern					31404-A	11,51 €	31404-A

Alle Preise ohne Bestückung. Die Tabellen zeigen Bestellbeispiele. Weitere Abmessungen und Ausführungen auf Anfrage.

■ 5 Tage ab Lager

Pendelhefterregale, Stecksystem

einseitig nutzbar

Eigenschaften

- passend für die gängigsten Hefter-Systeme (Elba / Leitz oder Zippel)
- Pendelstangen bis 45 kg bzw. 90 kg belastbar
- Aussteifung durch Kreuzstrebe
- T-Profile und Böden in RAL 7035 lichtgrau, Pendelstangen verzinkt

Nutzen

- platzsparende und übersichtliche Ablage von Pendeltaschen und Pendelheftern

Stecksystem für Elba / Leitz - Fachlast 45 kg STANDARD

Höhe mm	Breite mm	Feldlast kg	Pendelstangen	Tiefe mm			
				350	350		
				Grundregal	Anbauregal		
1.800	1.000	1.300	5	30610-N	219,55 €	30613-N	184,17 €
2.000	1.000	1.400	6	30611-N	250,25 €	30614-N	212,29 €
2.300	1.000	1.100	7	30612-N	284,24 €	30615-N	242,06 €
Zusatzpendelstange STANDARD				30616-N	25,55 €	30616-N	25,55 €

Stecksystem für Elba / Leitz - Fachlast 90 kg EXTRA

Höhe mm	Breite mm	Feldlast kg	Pendelstangen	Tiefe mm			
				350	350		
				Grundregal	Anbauregal		
1.800	1.000	1.300	5	30610-N-90	303,72 €	30613-N-90	268,34 €
2.000	1.000	1.400	6	30611-N-90	351,26 €	30614-N-90	313,30 €
2.300	1.000	1.100	7	30612-N-90	402,08 €	30615-N-90	359,90 €
Zusatzpendelstange EXTRA				30616-N-90	42,38 €	30616-N-90	42,38 €

Stecksystem für Zippel - Fachlast 45 kg STANDARD

Höhe mm	Breite mm	Feldlast kg	Pendelstangen	Tiefe mm			
				350	350		
				Grundregal	Anbauregal		
1.800	1.000	1.300	5	30610-N-Z	252,09 €	30613-N-Z	216,71 €
2.000	1.000	1.400	6	30611-N-Z	289,30 €	30614-N-Z	251,34 €
2.300	1.000	1.100	7	30612-N-Z	329,79 €	30615-N-Z	287,61 €
Zusatzpendelstange STANDARD				30616-N-Z	32,05 €	30616-N-Z	32,05 €
Zusatzboden 1.000 x 350 mm RAL 7035 lichtgrau mit 4 Fachbodenträgern				31431-B	10,53 €		



Hinweis: Die Feldlastangaben gelten nur für Grundregale. Bei der Kombination von Grund- mit Anbauregalen reduzieren sich die Feldlasten der Grundregale um 50 %!

Einsatzgebiete für Pendelhefter- und Fädelstäberegale



Pendelhefterregale

Der Einsatzbereich für diese speziellen Regale ist die hängende Lagerung von Pendeltaschen der beiden Systeme von Elba / Leitz oder Zippel. Verwendung finden diese insbesondere in Archiven von Behörden, Krankenhäusern, Kanzleien etc. Es können Pendelmappen für die Loseblatt-Ablage von Einzelakten eingehangen werden und Pendelhefter und Pendelordner für die geheftete Ablage von Sammelakten.

Fädelstäberegale

Dieses System ist für die Lagerung von losen Dokumenten, Akten und Formularen entwickelt worden. Die eingesetzten Fädelstäbe verhindern das seitliche Verschieben und bieten eine übersichtliche Sortierung der Schriftstücke. Optimal für laufende Vorgänge und schnellen Zugriff im Tagesgeschäft von Behörden, Agenturen, Kanzleien, Arztpraxen etc.



» Fachböden für Büroregale

in den Varianten **MULTIplus85** und **MULTIplus150**

Stecksystem

Schraubensystem

Büroregale

Weitspannregale

Palettenregale

Kragarmregale

Regalanlagen & Bühnen



MULTIplus85 **NEU**

Fachböden für Büro- und Archivregale

- mit 25 mm Kantenhöhe
- 85 kg Tragkraft je Boden
- ohne Systemlochung bei Büro- und Archivregalen

ungelocht

	Tiefe mm	Fachbreite mm					
		750 mm		1.000 mm		1.300 mm	
verzinkt	300	11123 ■	7,08 €	11133 ■	8,31 €	11153 ■	11,24 €
RAL 7035 lichtgrau	300	30123 ■	8,14 €	30133 ■	9,30 €	30153 ■	12,84 €

MULTIplus150

Fachböden für Büro- und Archivregale

- mit 25 mm Kantenhöhe
- 150 kg Tragkraft je Boden
- ohne Systemlochung bei Büro- und Archivregalen

ungelocht

	Tiefe mm	Fachbreite mm					
		750 mm		1.000 mm		1.300 mm	
verzinkt	600	17207-S ■	10,90 €	17260-S ■	15,58 €	17562 ■	19,52 €
RAL 7035 lichtgrau	600	37207-S ■	14,81 €	37260-S ■	18,06 €	37562 ■	23,05 €

gelocht für Mittelschlag

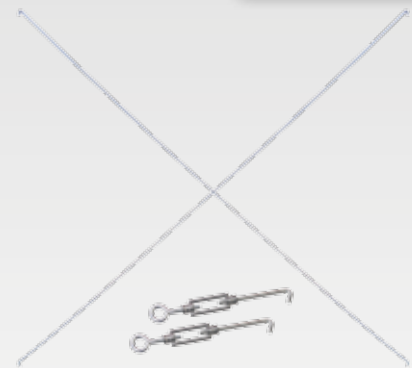
verzinkt	600	17207 ■	12,38 €	17261 ■	17,07 €	17561 ■	21,38 €
RAL 7035 lichtgrau	600	37207 ■	16,28 €	37261 ■	19,54 €	37561 ■	24,61 €

Kreuzstreben-Sets
für Stecksystem-Grundregale

für Stecksystem

- bestehend aus: 2 Diagonalstreben, 2 Spannschlösser
- zur Aussteifung einseitig nutzbarer Stecksystem-Grundregale
- ab Regalhöhe 1.050 mm einsetzbar
- aus Rundstahl
- verzinkt

Regalbreite mm	Kreuzstrebe-Set		Strebe einzeln		Spannschloss einzeln	
750 / 1.000	12690	6,08 €	13591	2,12 €	13590	0,92 €
1.300	12690-L	7,90 €	13591-X	3,03 €	13590	0,92 €



Diagonalstreben-Sets
für Stecksystem-Anbauregale

für Stecksystem

- bestehend aus: 1 Diagonalstrebe, 1 Spannschloss
- zur Aussteifung einseitig nutzbarer Stecksystem-Anbauregale
- ab Regalhöhe 1.050 mm einsetzbar
- aus Rundstahl
- verzinkt

Regalbreite mm	Diagonalstrebe-Set		Strebe einzeln		Spannschloss einzeln	
750 / 1.000	12691	3,04 €	13591	2,12 €	13590	0,92 €
1.300	12691-L	3,95 €	13591-X	3,03 €	13590	0,92 €



Längenriegel
zur Aussteifung beidseitig nutzbarer Regale

für Stecksystem

- für Büroregale 600 mm Tiefe
- Auflage der Fachböden ohne Fachbodenträger
- verzinkt und RAL 7035 lichtgrau

Anzahl im Büroregal:
bis 2.300 mm = 2 Paar

Für MULTIplus150 Fachböden

Länge mm	750		1.000		1.300	
verzinkt	13448	3,85 €	13449	4,45 €	13450	5,79 €
RAL 7035 lichtgrau	33448	4,44 €	33449	5,18 €	33450	6,06 €



für Schraubsystem

Linsenschrauben
zur Montage der Eckwinkel und Fachböden

- mit Innensechskant
- Bundmutter mit Sperrverzahnung
- im Beutel zu 50 oder 10 Stück verpackt

Größe	VE		
M6x12	50	10360	5,35 €
	10	10360-10	1,34 €
M6x16	50	10361	6,14 €
	10	10361-10	1,53 €



Eckwinkel
zur Aussteifung von Schraubsystem-Regalen

für Schraubsystem

- direktes Verschrauben mit den Fachböden
- verzinkt

10313	0,16 €
-------	--------



für Stecksystem



T-Profile bei 300 mm Tiefe: vorne ungelocht / hinten gelocht
T-Profile bei 600 mm Tiefe: vorne / hinten ungelocht

MULTIplus T-Profil-Rahmen mit ungelochter Front inkl. T-Profile, Tiefenriegel, Klemmfüße und Abdeckkappen

- Stecksystem-Rahmen zur Aufnahme von Fachböden, Zubehör usw.
- verzinkt, RAL 7035 lichtgrau und schwarz

Unmontierte Rahmen

	Höhe mm	Tiefenriegel	Tiefe mm			
			300		600	
verzinkt	1.800	2	12920-V	25,88 €	12923-V	28,30 €
	2.000	2	12870-V	27,36 €	12873-V	29,78 €
	2.300	2	12890-V	30,74 €	12893-V	33,16 €
RAL 7035 lichtgrau	1.800	2	32920-V	32,00 €	32923-V	34,40 €
	2.000	2	32770-V	34,58 €	32773-V	36,98 €
	2.300	2	32930-V	38,80 €	32933-V	41,20 €
schwarz	1.800	2	32920-S-V	32,00 €	32923-S-V	34,40 €
	2.000	2	32770-S-V	34,58 €	32773-S-V	36,98 €
	2.300	2	32930-S-V	38,80 €	32933-S-V	41,20 €

Montierte Rahmen

	Höhe mm	Tiefenriegel	Tiefe mm			
			300		600	
verzinkt	1.800	2	12920-V-M	31,88 €	12923-V-M	34,30 €
	2.000	2	12870-V-M	33,36 €	12873-V-M	35,78 €
	2.300	2	12890-V-M	37,74 €	12893-V-M	40,16 €
RAL 7035 lichtgrau	1.800	2	32920-V-M	38,00 €	32923-V-M	40,40 €
	2.000	2	32770-V-M	40,58 €	32773-V-M	42,98 €
	2.300	2	32930-V-M	45,80 €	32933-V-M	48,20 €
schwarz	1.800	2	32920-S-V-M	38,00 €	32923-S-V-M	40,40 €
	2.000	2	32770-S-V-M	40,58 €	32773-S-V-M	42,98 €
	2.300	2	32930-S-V-M	45,80 €	32933-S-V-M	48,20 €

für Stecksystem



Passende Tiefenriegel zum Aufbau von T-Profil-Rahmen finden Sie auf Seite 77 im Stecksystem.

MULTIplus T-Profile, einzeln zum Aufbau von T-Profil-Rahmen

- verzinkt, RAL 7035 lichtgrau, schwarz

gelocht

Höhe mm	1.800		2.000		2.300	
verzinkt	15218	9,76 €	15220	10,50 €	15223	12,19 €
RAL 7035	35218	11,78 €	35220	13,07 €	35223	15,18 €
schwarz	35218-S	11,78 €	35220-S	13,07 €	35223-S	15,18 €

ungelocht

verzinkt	15218-1	9,76 €	15220-1	10,50 €	15223-1	12,19 €
RAL 7035	35218-1	11,78 €	35220-1	13,07 €	35223-1	15,18 €
schwarz	35218-S-1	11,78 €	35220-S-1	13,07 €	35223-S-1	15,18 €

für Schraubsystem



Winkelprofile für Schraubsystem-Regale

- zum Aufbau von Büroregalen im Schraubsystem
- verzinkt und RAL 7035 lichtgrau

	Breite mm	Tiefe mm	Materialstärke mm	Höhe mm		
				1.800	2.000	2.300
verzinkt	35	35	1,5	13203	13200	13230
				4,77 €	5,29 €	6,27 €
RAL 7035 lichtgrau	35	35	1,5	32203	32200	32230
				4,91 €	5,48 €	6,40 €

für Stecksystem

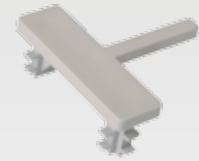


Fachbodenträger
für MULTIplus Fachböden

- zum Einhängen der Fachböden in Stecksystem-Rahmen
- je Fachboden 4 Stück erforderlich
- verzinkt

Fachbodenträger	10332	0,16 €
-----------------	-------	--------

für Stecksystem



Abdeckkappe
für MULTIplus T-Profile

- optischer Abschluss
- aus Kunststoff, RAL 7035 lichtgrau

Abdeckkappe	15282	0,25 €
-------------	-------	--------

für Schraubsystem

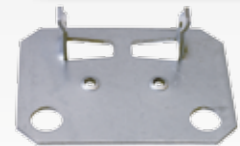


Kunststoff-Füße
für Schraubsystem-Regale

- zum einfachen Stecken auf das Winkelprofil
- zum Schutz der Fußbodenoberfläche
- schwarz

für Winkelprofile mm		
35 / 35	10311	0,26 €
40 / 40	10312	0,26 €

für Stecksystem



Einfach-Klemmfuß
für MULTIplus T-Profile

- zur Aufstellung von Steckregalen
- verzinkt

Klemmfuß	15280	0,31 €
Unterlegplatte 2mm	12694	0,31 €
Trennfolie	12693-TF	1,50 €

Bei magnesithaltigen Böden müssen die Klemmfüße mit einer Trennfolie unterlegt werden.



Mittelanschläge
bei beidseitiger Nutzung

- zum mittigen Stecken auf den Fachboden
- verhindert das Durchrutschen von Ordnern
- für 600 mm tiefe Büroregale
- Rohr verzinkt, Halterung aus Kunststoff

	Länge mm		
verzinkt	750	10342	2,24 €
	1.000	10340	2,98 €
	1.300	10341	3,89 €

Anschlagleisten
bei einseitiger Nutzung

- verhindert das Durchrutschen von Ordnern
- für Büroregale mit 300 mm Tiefe
- verzinkt und RAL 7035 lichtgrau

	Länge mm	Höhe mm		
verzinkt	750	55	10491	1,78 €
	1.000		10490	2,27 €
	1.300		10497	2,72 €
RAL 7035 lichtgrau	750	30481	3,36 €	
	1.000	30480	3,78 €	
	1.300	30487	4,30 €	



für Stecksystem



Wandbefestigung
vertikale Ausführung

- notwendig zur Kippsicherung von Fachbodenregalen bei einem Höhen-Tiefen-Verhältnis von größer / gleich 5:1
- für Wandabstand bis 15 mm
- Lieferung ohne Schrauben und Dübel
- verzinkt

Befestigung	10330	2,72 €
-------------	-------	--------

für Stecksystem



Wandbefestigung
horizontale Ausführung

- notwendig zur Kippsicherung von Fachbodenregalen bei einem Höhen-Tiefen-Verhältnis von größer / gleich 5:1
- direkt an der Wand anliegend
- Lieferung ohne Schrauben und Dübel
- verzinkt

Befestigung	12699	0,73 €
-------------	-------	--------



Fachteiler für MULTIplus Fachböden

- freistehend
- in Längsrichtung stufenlos verstellbar
- RAL 7035 lichtgrau

	Länge mm	Höhe mm		
RAL 7035 lichtgrau	300	200	33435-25 ■	7,19 €
	600		33438-25 ■	9,23 €



Buchstützen für MULTIplus Fachböden

- freistehend
- RAL 7035 lichtgrau

	Länge mm	Höhe mm		
RAL 7035 lichtgrau	300	200	32493 ■	4,63 €
	600		32496 ■	7,06 €



Stirnwandabgrenzungen für Steck- und Schraubsystem

- verhindert das seitliche Herausfallen von Ordnern und Dokumenten
- inkl. 2 Schrauben M6 x 12

	Länge mm	Höhe mm		
RAL 7035 lichtgrau	300	39	30470 ■	2,11 €
	350		30470-A ■	2,19 €
	600		30473 ■	2,66 €



für Stecksystem

Ausziehböden für Stecksystem-Regale

- kugelgelagerter Teleskopauszug, vollausziehbar
- 70 kg Traglast bei gleichmäßig verteilter Last
- verzinkt und RAL 7035 lichtgrau

	Breite mm	Tiefe mm		
verzinkt	1.000	300	12719 ■	78,69 €
RAL 7035 lichtgrau	1.000	300	32723 ■	85,39 €

Regale mit Ausziehböden müssen gegen Kippen gesichert werden!

**Hängeregister-Auszug
für Stecksystem-Regale**

- zur platzsparenden Lagerung von Hängeregistraturen
- kugelgelagerter Teleskopauszug, vollausziehbar
- 60 kg Traglast bei gleichmäßig verteilter Last
- RAL 7035 lichtgrau

	Breite mm	Tiefe mm		
RAL 7035 lichtgrau	1.000	300	30673 ■	90,60 €

Regale mit Hängeregisterauszügen müssen gegen Kippen gesichert werden!



für Stecksystem

Stecksystem

Schraubsystem

**Flügeltüren
für Grund- und Anbauregale**

Ideal zum Aufbau von verschließbaren Regalsystemen in Verbindung mit Seiten- und Rückwänden. Kombinierbar mit Zubehör aus dem Stecksystem.

Stabile Türen durch integrierte Verstärkungsunterzüge.

Die Flügeltür mit Höhe 1.000 mm ist kombinierbar mit dem Schubladenblock 36269, siehe Seite 105. Dazu bitte die Frontblende 32349 mitbestellen.

- montagefreundliche Komponenten
- nachträgliche Montage möglich
- Drehgriff mit 3-Punkt-Verriegelung, inkl. 2 Schlüssel
- inkl. Frontblenden
- RAL 7035 lichtgrau

**Vereinfachte Montage
durch neues System!**

Flügeltür für 2.000 mm Höhe					
Farbe	Höhe mm	Breite mm	gleichschließend		verschiedenschließend
RAL 7035 lichtgrau	2.000	1.000	32311 ■	314,36 €	32312 ■ 314,36 €

Flügeltür für 1.000 mm Höhe					
Farbe	Höhe mm	Breite mm	gleichschließend		verschiedenschließend
RAL 7035 lichtgrau	1.000	1.000	32313 ■	241,59 €	32314 ■ 241,59 €

Frontblende	32349 ■	6,50 €
-------------	---------	--------



für Stecksystem

Frontblende

Regale mit Türen müssen immer gegen Kippen gesichert werden (s. Seite 155)!

Büroregale

Weitspannregale

Palettenregale

Kragarmregale

Wichtige Dokumente sicher verwahren!



Flügeltüren können vor alle Stecksystem-Regale gebaut werden und machen in Kombination mit Seiten- und Rückwänden aus einer Regalzeile verschließbare Büroschränke.

Die Flügeltüren werten Ihre Büroeinrichtung optisch auf und helfen Ihnen vertrauliche Dokumente verschlossen aufzubewahren.



Regalanlagen & Bühnen

» Im klassisch modernen Ambiente **studieren** und **archivieren**



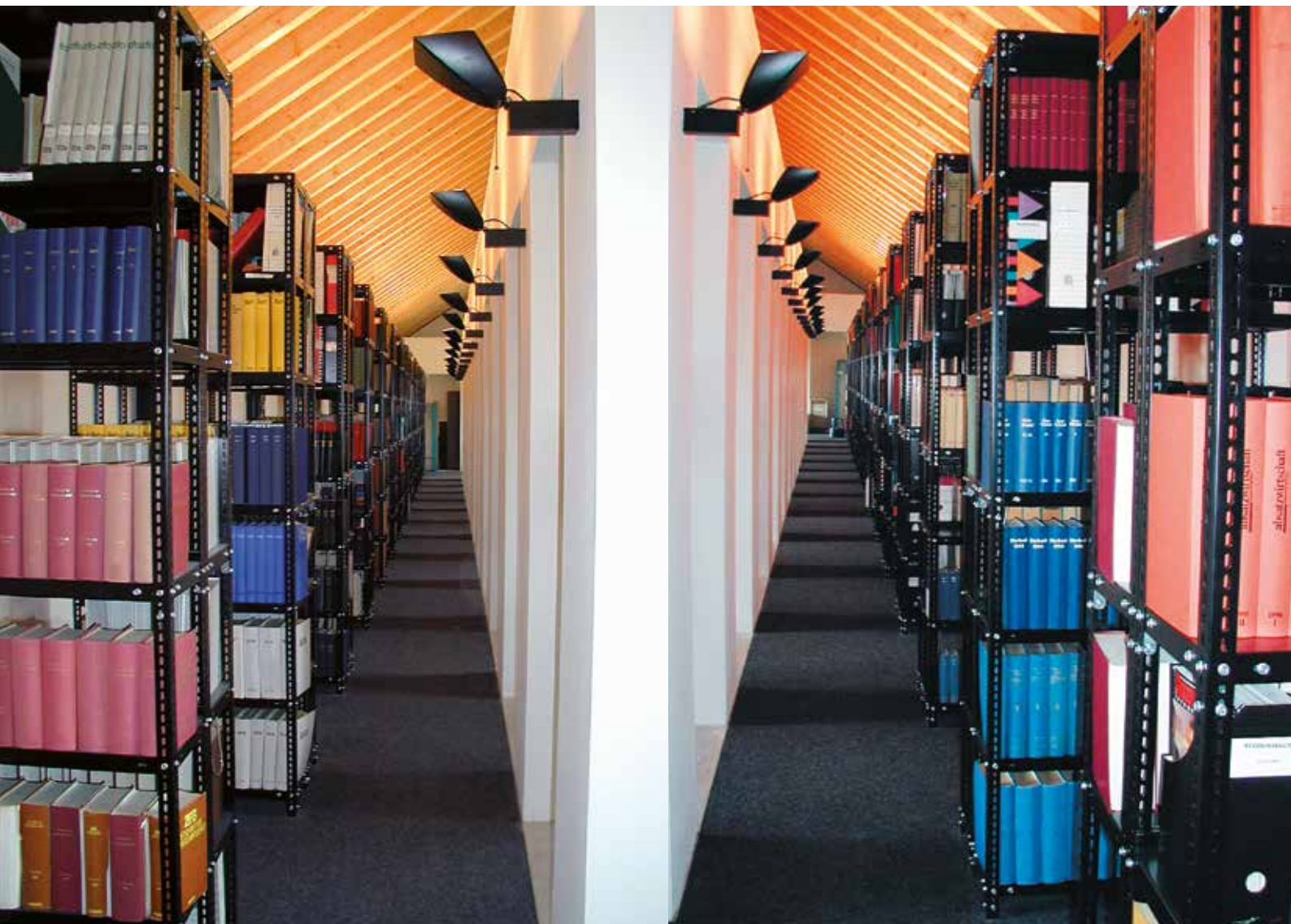
Optimale Raumnutzung durch individuelle Anpassung

An der EBS Business School, einer privaten Wirtschaftshochschule in Oestrich-Winkel, streben etwa 1.200 Studenten nach dem EBS-Abschluss. Nicht nur akademisch, sondern auch architektonisch wird den Wissenschaftlern im Rheingau etwas Besonderes geboten. Der historische Campus verteilt sich auf ein Schloss, eine Burg und ein Palais.

Die Neugestaltung der Bibliothek stellte daher eine besondere Herausforderung dar: Ein funktionales Regalsystem sollte nicht nur die über 35.000 Medien aufnehmen, sondern den architektonischen Charakter des Bauhaus-Palais widerspiegeln. Eine perfekte Aufgabe für SCHULTE Lagertechnik. Um die **Regale in das Raumkonzept mit einer Dachschräge zu integrieren**, installierte SCHULTE Lagertechnik Ein- und Doppelregalzeilen mit über 2.000 Fachböden im Schraubsystem.

Dank zweier Kniffe gelang ein optischer Clou: Die Regale sind kunststoffpulverbeschichtet in schwarz, wobei sich verzinkte Sechskantschrauben bewusst optisch abheben und den Regalen einen „Bauhaus-Stil“ verleihen. Damit werden in einem **klassisch modernen Ambiente** alle Anforderungen an die Aufbewahrung von Monographien, Doktorarbeiten, Handbüchern, Skripten oder Working Papers erfüllt. Die Regale verfügen über **Anschlagleisten bzw. Mittelanschlänge**, um den Büchern nach hinten Halt zu geben. Zusätzlich macht eine **Spezialanfertigung von Bücherbügeln die Handhabung der Literatur leichter**.





AUF DEN PUNKT

- Anforderung:** Archivierung der Bücher aus der Bibliothekssammlung, passend zum Bauhaus-Stil des Gebäudes.
- Realisierung:** Beratung, Planung, Lieferung und Montage.
- Objektdatei:** Ein- und Doppelregalzeilen mit Anschlagleisten, Mittelanschlügen und Buchbügeln. ca. 2.000 BASIC70 und MULTIplus150 Fachböden
- Besonderheiten:** Anpassung der Regale an den vorgegebenen Baustil in der Sonderfarbe schwarz in Kombination mit verzinkten Sechskantschrauben. Schon bei der Planung wurden die Regalmaße berücksichtigt, um sie in freistehende Bauelemente passgenau einsetzen zu können.
- Nutzen:** Optimale Lagerkapazität bei gleichzeitiger harmonischer Integration der Regale in die Architektur des Gebäudes.